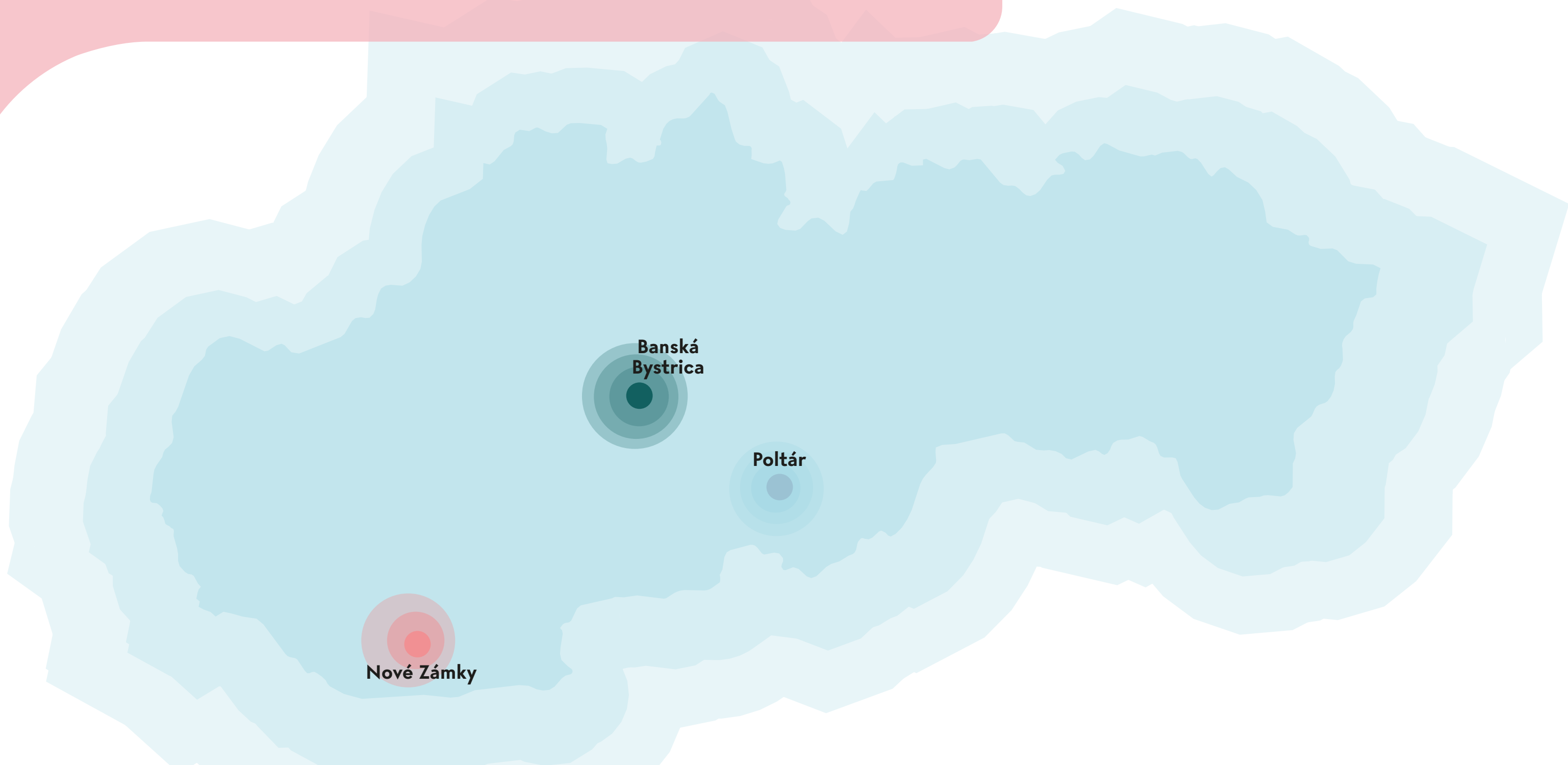


Čo môžu robiť mestá pre podporu inkluzívneho vzdelávania?



Najväčšie bariéry a výzvy pri podpore inkluzívneho vzdelávania v samosprávach

(podľa respondentov focus skupín v rámci projektu Stratégia na podporu inkluzívneho vzdelávania)



chýbajúca koordinácia vzdelávacích organizácií a inštitúcií a ich podujatí



absentujúci rozvoj pracovníkov v školstve



prítomnosť syndrómu vyhorenia u pedagógov



chýbajúca spolupráca s rodinou



nedostatočne vybudovaný systém včasného zachytenia rodiny v ohrození



chýbajúce mimoškolské integračné aktivity

Analýza v troch vybraných samosprávach v projekte Stratégia na podporu inkluzívneho vzdelávania identifikovala nasledujúce odporúčania pre samosprávy:

Personálne posilnenie materských a základných škôl, aj ŠKD



pedagogickými asistentmi a asistentkami



školskými špeciálnymi pedagógmi a školskými špeciálnymi pedagogičkami



školskými psychológmi a školskými psychologičkami

Aktívnejší školský úrad so zameraním na nové oblasti fungovania



zabezpečte spoluprácu s ďalšími inštitúciami v oblasti vzdelávania na regionálnej úrovni



aktívne spolupracujte s Regionálnymi centrami podpory učiteľov



poskytujte metodickú podporu materským a základným školám, napr. zriadením pozície „metodika mesta“

Posilnenie kapacity pre oblasť vzdelávania spoluprácou s ďalšími partnermi



využite možností absolventskej praxe



využite kapacity centier poradenstva a prevencie



zapojte dobrovoľníkov



spolupracujte s mimovládnyimi organizáciami v oblasti inkluzívneho vzdelávania

Prepojenie školského a sociálneho systému



Aktívne pracujte s rodičmi z marginalizovaných rómskych komunít a zo sociálne znevýhodneného prostredia.



Posilnite terénnu sociálnu službu a podporu aktivít zameraných na podporu vzdelávania.



Spolupracujte s mimovládnyimi organizáciami, pracujúcimi priamo v komunitách a s komunitnými centrami.



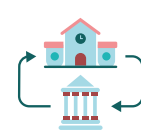
Podporujte neformálne predškolské vzdelávanie detí zo sociálne znevýhodneného prostredia.



Zabezpečte pozície sociálneho pedagóga v materských a základných školách.

Systémové opatrenia zamerané na podporu inkluzívneho vzdelávania a zdieľania skúsenosti

Regionálne centrum inklúzie/ Mestské centrum inklúzie



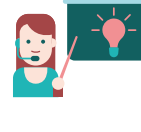
sieťuje partnerov na úrovni mesta, vzdelávacích inštitúcií (špeciálnych škôl, materských škôl, základných škôl) a ďalších aktérov, napr. štátne a súkromné CPP, mimovládne organizácie



realizuje aktivity zamerané na zdieľanie skúseností a rozvoj kompetencií



pôsobí ako poradný orgán pre samosprávu a jej školský úrad



realizuje aktivity v oblasti peer-to-peer vzdelávania (formou prednášok, workshopov, inšpiráciou od zaujímavých hostí)



pravidelne preto zisťujte a mapujte potreby škôl v meste alebo regióne